

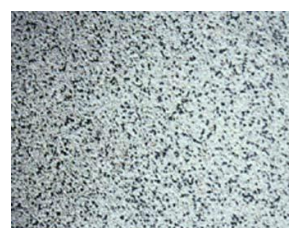


AcidGel

Gel abrasivo para árido visto muy fino.

Descripción:

AcidGel K, KS y KSE es una pasta gelatinosa compuesta de ácidos que actúan sobre la superficie del hormigón. El resultado es una superficie de árido visto muy fino. La variante del producto **KS y KSE** es más agresivo.



Aplicación:

AcidGel se aplica sobre las superficies fraguadas de hormigón o piedra artificial, (por ejemplo: elementos de fachadas, vierteaguas, cornisas, columnas, etc.)

Ventajas:

- **AcidGel** reacciona con el cemento en la superficie del hormigón y deja a la vista el árido fino de manera que se asemeja mucho a la piedra natural
- Gracias a la mayor viscosidad de las variantes **AcidGel K+ y KS+** se evita el escurrimiento en las superficies verticales con la consiguiente uniformidad en el ataque del ácido.
- Al contrario de los ácidos líquidos, no penetra en los capilares del hormigón y no supone ningún peligro para la armadura.

Elaboración:

Antes de aplicar **AcidGel**, se humedece la superficie de hormigón con agua. El prefabricado de hormigón no puede tener más de 3 días de fraguado. Remover bien el **AcidGel** en su envase original y aplicar de forma homogénea con una regadera, pulverizador, o brocha. El **AcidGel** reacciona con los alcalinos del cemento al ponerse en contacto con la superficie del hormigón. Repartir el producto sobre la superficie del hormigón y removerlo hasta que el **AcidGel** se neutralice completamente, es decir deje de formar espuma. Aclare la superficie tratada con **AcidGel** con abundante agua, repita el proceso tantas veces quiera, hasta conseguir la profundidad de lavado deseada. Para finalizar recomendamos un tratamiento de protección superficial con nuestros productos Sicolor.

Datos técnicos:

- Apariencia Líquido amarillo pálido, gelatinoso, listo para usar.
- Valor ph: 0-1.
- Densidad 1,2 – 1,3 g/cm³
- AcidGel resiste bajas temperaturas

Consumo:

Para cada aplicación aprox. 200 – 500 gr./m² - Bidones de 18 kg. / Los bidones cerrados se almacenan en lugares secos y protegidos hasta 5 años.

Precauciones: En la elaboración de productos químicos hay que evitar el contacto con la piel y las salpicaduras en los ojos. El manejo de estos materiales debe ser en ambientes ventilados, con guantes y gafas protectoras. Lavar las salpicaduras inmediatamente con agua y jabón. La información que figura en esta publicación constituye una descripción exacta de las características y aplicaciones típicas del producto. Sin embargo, en cada caso particular, el usuario deberá realizar pruebas previas para certificar el comportamiento en su entorno. Las recomendaciones dadas en este folleto exigen de aquel que las utilice, pruebas y ensayos propios en razón de factores ajenos y especialmente en consideración con la utilización de materias primas y terceros. Nuestras recomendaciones no liberan al usuario de la obligación de comprobar por sí mismo si existe lesión eventual de los derechos de terceros y, en su caso eliminarlos previamente. Las recomendaciones para el uso no constituyen garantía alguna, explícita ni implícita, de la idoneidad del producto para un fin particular.